

ЖИЛИЩНО-ПОМЕЩЕНИЯ в блоках с/к 3-4

НОМЕР ПОМЕЩЕНИЯ	НАИМЕНОВАНИЕ	ПЛОЩАДЬ м <sup>2</sup>	Кол-во помещений
25	Общедомовые помещения	3,98	
27	Лестничная клетка №2 (№2)	16,05	
28	Служб. в г-вах №2	6,15	
2/2	Жилая комната №2		
2/3	Жилая комната №3		
	Итого по жилой части	26,08	
1	Выставочный магазин-салон №1	151,47	
2	Салун с мебелью и украшениями	5,40	
	Итого площадь помещений	166,87	
1	Выставочный магазин-салон №2	87,20	
2	Салун с мебелью и украшениями	6,38	
	Итого площадь помещений	93,58	
1	Выставочный магазин-салон №3	66,58	
2	Салун	4,62	
	Итого площадь помещений	71,20	
1	Выставочный магазин-салон №4	108,19	
2	Салун	3,48	
	Итого площадь помещений	111,68	
1	Телеур	5,07	
2	Помещение камина	102,95	
3	Салун	4,12	
4	Межа угороного меандра	2,28	
	Итого площадь помещений	114,42	

ЖИЛИЩНО-ПОМЕЩЕНИЯ в блоках с/к 1-2

НОМЕР ПОМЕЩЕНИЯ	НАИМЕНОВАНИЕ	ПЛОЩАДЬ м <sup>2</sup>	Кол-во помещений
1	Общая жилая комната с зоной кухни	19,42	
2	Жилая комната, в том числе	103,71	
2/1	Жилая комната №1		
2/2	Жилая комната №2		
2/3	Жилая комната №3		
3	Кухня	70,15	
4	Салун	2,48	
5	Ванная	20,68	
6	Душевая	3,04	
7	Прихожая	33,31	
8а	Вспомогат. шир	1,61	
9	Антресоли	0,00	
10	Лоджия	9,60	
11	Балкон	3,64	
12	Терраса	0	
	Итого по жилой части	261,74	
13	Телеур	7,24	
14	Телеур	2,79	
15	Телеур	6,79	
16	Велокомата	19,10	
17	Вестибюль	75,02	
18	Холл	19,65	
19	Вестибюль	19,99	
20	Межквартирный коридор	35,88	
21	Лестничная клетка №1 (№1)	16,07	
22	Электроподогрев	20,54	
23	Салун с мебелью и украшениями	3,97	
24	Подсобное помещение	4,33	
25	Служб. в г-вах №1	5,65	
	Итого площадь помещений	239,02	

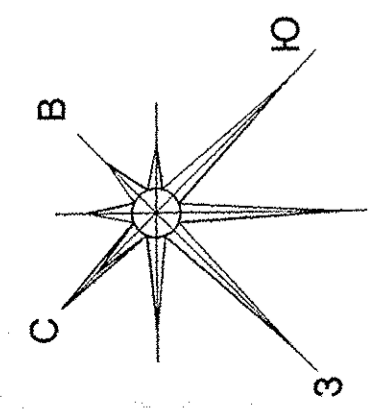
0,000=276,30

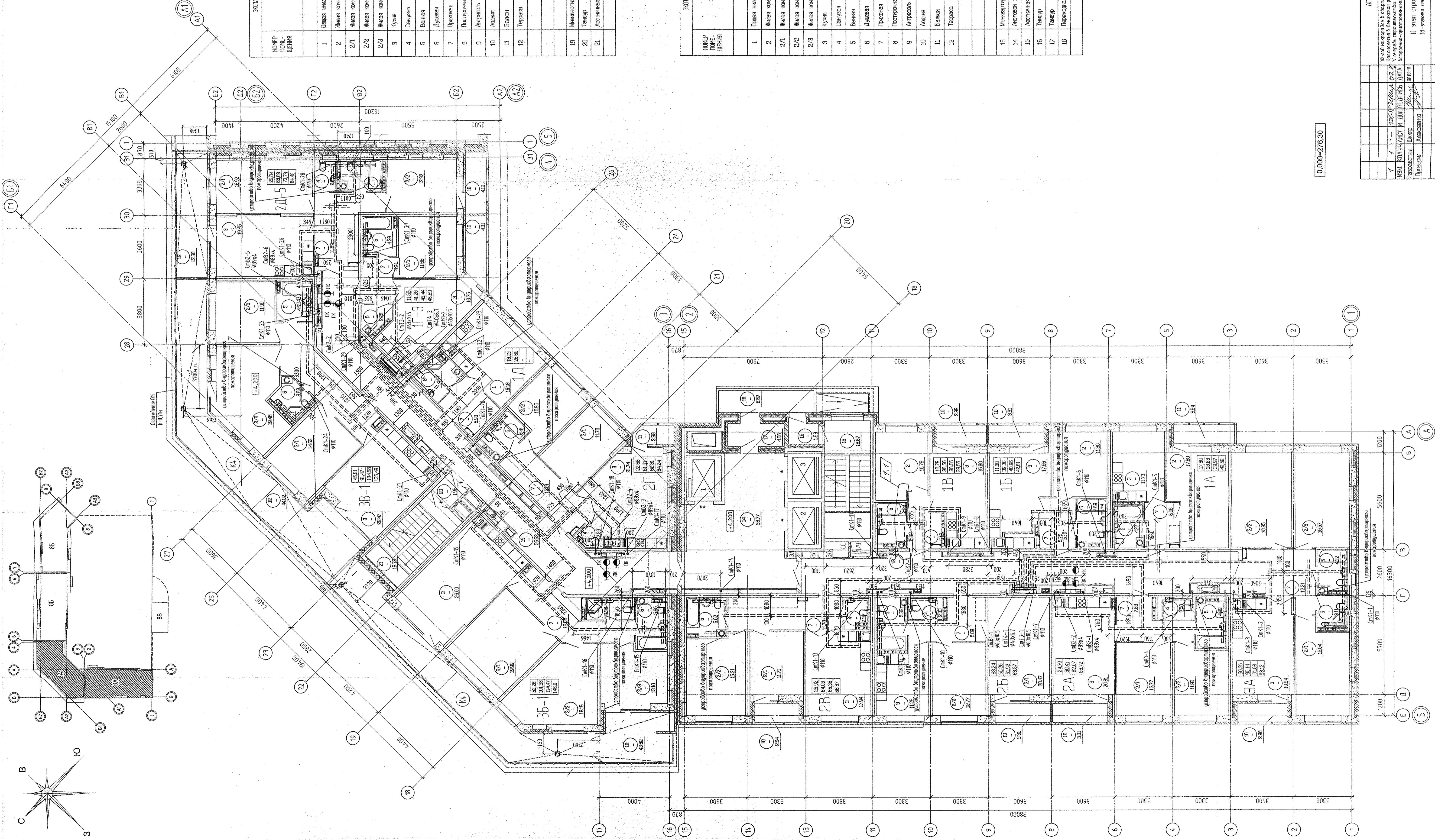
АПУ,065-06А-ВК

Жилое проектирование в сфере градостроительного проектирования. Академическая Высшая Школа-Инженерная Школа. Утверждена в соответствии с требованиями Федерального закона от 28.12.2010 № 424-ФЗ «Об организации проектной деятельности в сфере градостроительного проектирования».

И.М. Фамилия	И.И. Имя	И.О. Отчество	СТАТУС	Л/М	Л/М/Т
Разрабатал	Шкляр	Александрович	И	3	
Проверил	Александров	Александрович	И	3	
Исполнитель	Савин	Александрович	И	3	

План 1 этаж





0,000=276.30

ЭКСПЛИКАЦИЯ ПОМЕЩЕНИЙ в блоках секции 3-4

НОМЕР ПОМЕЩЕНИЯ	НАИМЕНОВАНИЕ	ПЛОЩАДЬ М2	Кол. помещений
1	Повышенная жилая комната	18.13	
2	Жилая комната, в том числе	162.43	
2/1	Жилая комната №1		
2/2	Жилая комната №2		
2/3	Жилая комната №3		
3	Кухня	110.71	
4	Санузел	4.75	
5	Ванная	27.16	
6	Душевая	7.05	
7	Прихожая	60.16	
8	Посторонняя	2.28	
9	Антресоли	0.00	
10	Лоджия	8.44	
11	Балкон	2.83	
12	Терраса	99.94	
	Итого по жилой части	903.38	
	Общедомовые помещения		
19	Межквартирный коридор	56.62	
20	Технич. этаж	1.55	
21	Лестничная клетка №2 (тип №2)	13.75	
	Итого площадь помещений	72.32	

ЭКСПЛИКАЦИЯ ПОМЕЩЕНИЙ в блоках секции 1-2

НОМЕР ПОМЕЩЕНИЯ	НАИМЕНОВАНИЕ	ПЛОЩАДЬ М2	Кол. помещений
1	Повышенная жилая комната с зоной кухни	0	
2	Жилая комната, в том числе	175.31	
2/1	Жилая комната №1		
2/2	Жилая комната №2		
2/3	Жилая комната №3		
3	Кухня	115.06	
4	Санузел	7.28	
5	Ванная	32.85	
6	Душевая	3.11	
7	Прихожая	55.97	
8	Посторонняя	0.00	
9	Антресоли	0.00	
10	Лоджия	18.54	
11	Балкон	3.64	
12	Терраса	0	
	Итого по жилой части	411.76	
	Общедомовые помещения		
13	Межквартирный коридор	50.56	
14	Лестничная клетка №1 (тип №1)	36.77	
15	Лестничная клетка №1 (тип №1)	16.67	
16	Технич. этаж	1.99	
17	Технич. этаж	4.06	
18	Переходная лоджия	5.67	
	Итого площадь помещений	118.66	

АПЧ ОБС-ОБА-РК

Жилой микрорайон в квартале улиц Чкалова-Ава Венюка Волгоградского-Андреевского в Ленинском районе г. Волгограда.

Участок № 225-1/1-01/01-02/01

КВМ - КОМУЩА ИМЕТЬ В ДОМ ПОДВОДНОГО БАТА

Разработчик: Школов Александр

Проектировщик: Алексеев Александр

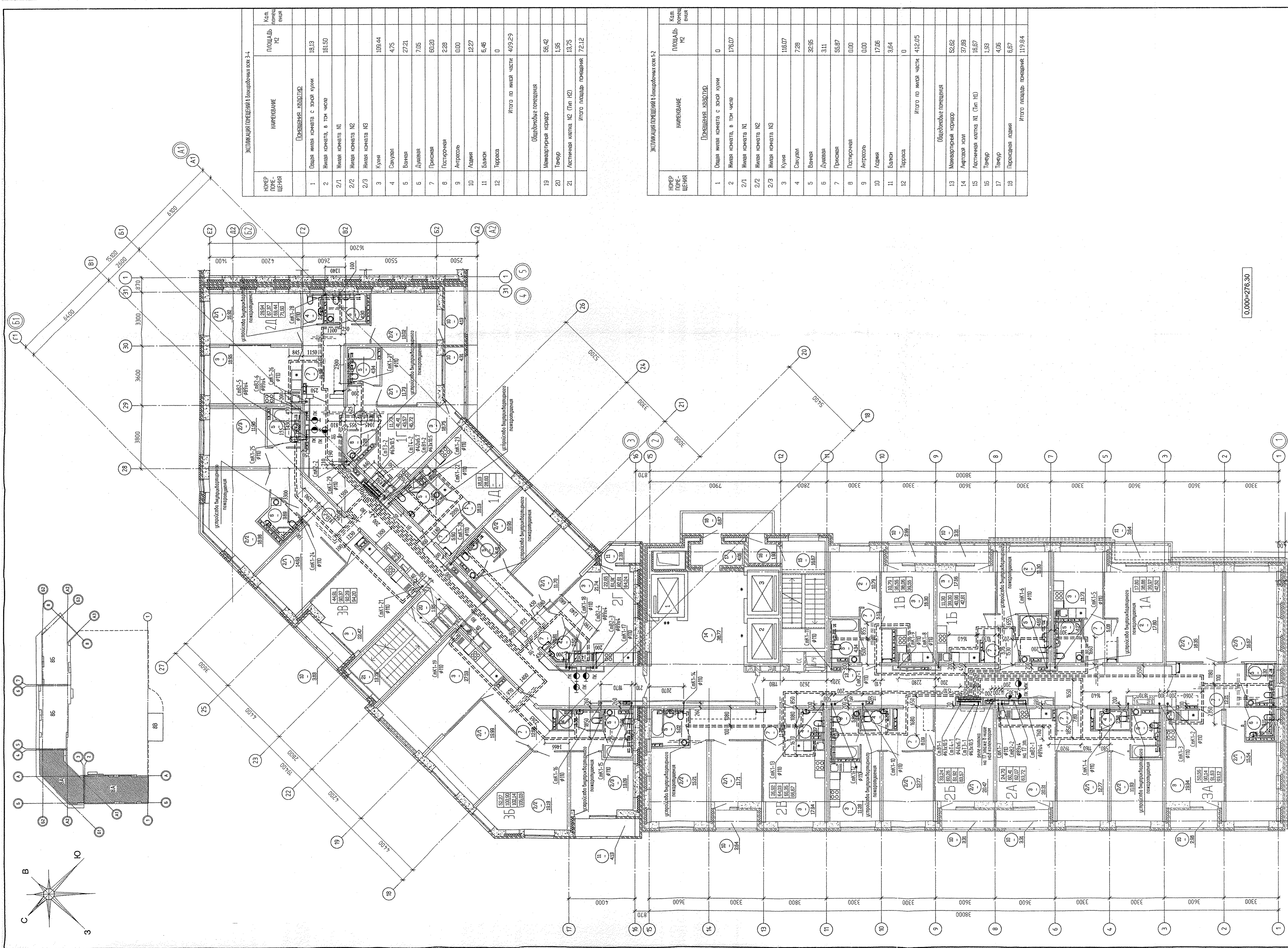
Исполнитель: Савина

II этап строительства

18-этажный секция

Лист 2 ЭТАЖ

Имя, № подл.	Имя, № подл.	Имя, № подл.	Имя, № подл.
А.П. Тихонов	В.А. Давид	С.В. Борода	С.В. Борода
1/1	1/1	1/1	1/1
1/1	1/1	1/1	1/1



0,000-276.30

ЭКСПЛИКАЦИЯ ПОМЕЩЕНИЙ в блоках жилых домов 3-4

НОМЕР ПОМЕЩЕНИЯ	НАИМЕНОВАНИЕ	Кол. помещ. этаж	ПЛОЩАДЬ кв. м
1	Общая жилая комната с эсп. кухни		18,13
2	Жилая комната, в том числе		16,50
2/1	Жилая комната №1		
2/2	Жилая комната №2		
2/3	Жилая комната №3		
3	Кухня		109,44
4	Санузел		4,75
5	Ванная		27,21
6	Душевая		7,05
7	Прихожая		60,20
8	Постирочная		2,28
9	Антресоли		0,00
10	Лоджия		12,27
11	Балкон		6,46
12	Терраса		0
	Итого по жилой части		409,29
19	Общедомовые помещения		
19	Меморандумный коридор		56,42
20	Таксир		1,95
21	Лестничная клетка №2 (тип №2)		13,75
	Итого площадь помещений		721,12

ЭКСПЛИКАЦИЯ ПОМЕЩЕНИЙ в блоках жилых домов 1-2

НОМЕР ПОМЕЩЕНИЯ	НАИМЕНОВАНИЕ	Кол. помещ. этаж	ПЛОЩАДЬ кв. м
	Помещения вездупол		
1	Общая жилая комната с эсп. кухни		0
2	Жилая комната, в том числе		176,07
2/1	Жилая комната №1		
2/2	Жилая комната №2		
2/3	Жилая комната №3		
3	Кухня		116,07
4	Санузел		7,28
5	Ванная		32,95
6	Душевая		3,11
7	Прихожая		55,87
8	Постирочная		0,00
9	Антресоли		0,00
10	Лоджия		17,06
11	Балкон		3,64
12	Терраса		0
	Итого по жилой части		412,05
	Общедомовые помещения		
13	Меморандумный коридор		52,62
14	Лестничная клетка		37,89
15	Лестничная клетка №1 (тип №1)		16,67
16	Таксир		1,93
17	Таксир		4,06
18	Перегородка лоджия		6,67
	Итого площадь помещений		119,84

АТУ-055-03А-ВК

Жилой комплекс в районе улиц Чапаева, Арзамаская, Выхватского-Амурского, Колосова в Ленинском районе г. Хабаровска.  
У о.ч. №1, №2, №3, №4, №5, №6, №7, №8, №9, №10, №11, №12, №13, №14, №15, №16, №17, №18, №19, №20, №21, №22, №23, №24, №25, №26, №27, №28, №29, №30, №31, №32, №33, №34, №35, №36, №37, №38, №39, №40, №41, №42, №43, №44, №45, №46, №47, №48, №49, №50, №51, №52, №53, №54, №55, №56, №57, №58, №59, №60, №61, №62, №63, №64, №65, №66, №67, №68, №69, №70, №71, №72, №73, №74, №75, №76, №77, №78, №79, №80, №81, №82, №83, №84, №85, №86, №87, №88, №89, №90, №91, №92, №93, №94, №95, №96, №97, №98, №99, №100, №101, №102, №103, №104, №105, №106, №107, №108, №109, №110, №111, №112, №113, №114, №115, №116, №117, №118, №119, №120, №121, №122, №123, №124, №125, №126, №127, №128, №129, №130, №131, №132, №133, №134, №135, №136, №137, №138, №139, №140, №141, №142, №143, №144, №145, №146, №147, №148, №149, №150, №151, №152, №153, №154, №155, №156, №157, №158, №159, №160, №161, №162, №163, №164, №165, №166, №167, №168, №169, №170, №171, №172, №173, №174, №175, №176, №177, №178, №179, №180, №181, №182, №183, №184, №185, №186, №187, №188, №189, №190, №191, №192, №193, №194, №195, №196, №197, №198, №199, №200, №201, №202, №203, №204, №205, №206, №207, №208, №209, №210, №211, №212, №213, №214, №215, №216, №217, №218, №219, №220, №221, №222, №223, №224, №225, №226, №227, №228, №229, №230, №231, №232, №233, №234, №235, №236, №237, №238, №239, №240, №241, №242, №243, №244, №245, №246, №247, №248, №249, №250, №251, №252, №253, №254, №255, №256, №257, №258, №259, №260, №261, №262, №263, №264, №265, №266, №267, №268, №269, №270, №271, №272, №273, №274, №275, №276, №277, №278, №279, №280, №281, №282, №283, №284, №285, №286, №287, №288, №289, №290, №291, №292, №293, №294, №295, №296, №297, №298, №299, №300, №301, №302, №303, №304, №305, №306, №307, №308, №309, №310, №311, №312, №313, №314, №315, №316, №317, №318, №319, №320, №321, №322, №323, №324, №325, №326, №327, №328, №329, №330, №331, №332, №333, №334, №335, №336, №337, №338, №339, №340, №341, №342, №343, №344, №345, №346, №347, №348, №349, №350, №351, №352, №353, №354, №355, №356, №357, №358, №359, №360, №361, №362, №363, №364, №365, №366, №367, №368, №369, №370, №371, №372, №373, №374, №375, №376, №377, №378, №379, №380, №381, №382, №383, №384, №385, №386, №387, №388, №389, №390, №391, №392, №393, №394, №395, №396, №397, №398, №399, №400, №401, №402, №403, №404, №405, №406, №407, №408, №409, №410, №411, №412, №413, №414, №415, №416, №417, №418, №419, №420, №421, №422, №423, №424, №425, №426, №427, №428, №429, №430, №431, №432, №433, №434, №435, №436, №437, №438, №439, №440, №441, №442, №443, №444, №445, №446, №447, №448, №449, №450, №451, №452, №453, №454, №455, №456, №457, №458, №459, №460, №461, №462, №463, №464, №465, №466, №467, №468, №469, №470, №471, №472, №473, №474, №475, №476, №477, №478, №479, №480, №481, №482, №483, №484, №485, №486, №487, №488, №489, №490, №491, №492, №493, №494, №495, №496, №497, №498, №499, №500, №501, №502, №503, №504, №505, №506, №507, №508, №509, №510, №511, №512, №513, №514, №515, №516, №517, №518, №519, №520, №521, №522, №523, №524, №525, №526, №527, №528, №529, №530, №531, №532, №533, №534, №535, №536, №537, №538, №539, №540, №541, №542, №543, №544, №545, №546, №547, №548, №549, №550, №551, №552, №553, №554, №555, №556, №557, №558, №559, №560, №561, №562, №563, №564, №565, №566, №567, №568, №569, №570, №571, №572, №573, №574, №575, №576, №577, №578, №579, №580, №581, №582, №583, №584, №585, №586, №587, №588, №589, №590, №591, №592, №593, №594, №595, №596, №597, №598, №599, №600, №601, №602, №603, №604, №605, №606, №607, №608, №609, №610, №611, №612, №613, №614, №615, №616, №617, №618, №619, №620, №621, №622, №623, №624, №625, №626, №627, №628, №629, №630, №631, №632, №633, №634, №635, №636, №637, №638, №639, №640, №641, №642, №643, №644, №645, №646, №647, №648, №649, №650, №651, №652, №653, №654, №655, №656, №657, №658, №659, №660, №661, №662, №663, №664, №665, №666, №667, №668, №669, №670, №671, №672, №673, №674, №675, №676, №677, №678, №679, №680, №681, №682, №683, №684, №685, №686, №687, №688, №689, №690, №691, №692, №693, №694, №695, №696, №697, №698, №699, №700, №701, №702, №703, №704, №705, №706, №707, №708, №709, №710, №711, №712, №713, №714, №715, №716, №717, №718, №719, №720, №721, №722, №723, №724, №725, №726, №727, №728, №729, №730, №731, №732, №733, №734, №735, №736, №737, №738, №739, №740, №741, №742, №743, №744, №745, №746, №747, №748, №749, №750, №751, №752, №753, №754, №755, №756, №757, №758, №759, №760, №761, №762, №763, №764, №765, №766, №767, №768, №769, №770, №771, №772, №773, №774, №775, №776, №777, №778, №779, №780, №781, №782, №783, №784, №785, №786, №787, №788, №789, №790, №791, №792, №793, №794, №795, №796, №797, №798, №799, №800, №801, №802, №803, №804, №805, №806, №807, №808, №809, №810, №811, №812, №813, №814, №815, №816, №817, №818, №819, №820, №821, №822, №823, №824, №825, №826, №827, №828, №829, №830, №831, №832, №833, №834, №835, №836, №837, №838, №839, №840, №841, №842, №843, №844, №845, №846, №847, №848, №849, №850, №851, №852, №853, №854, №855, №856, №857, №858, №859, №860, №861, №862, №863, №864, №865, №866, №867, №868, №869, №870, №871, №872, №873, №874, №875, №876, №877, №878, №879, №880, №881, №882, №883, №884, №885, №886, №887, №888, №889, №890, №891, №892, №893, №894, №895, №896, №897, №898, №899, №900, №901, №902, №903, №904, №905, №906, №907, №908, №909, №910, №911, №912, №913, №914, №915, №916, №917, №918, №919, №920, №921, №922, №923, №924, №925, №926, №927, №928, №929, №930, №931, №932, №933, №934, №935, №936, №937, №938, №939, №940, №941, №942, №943, №944, №945, №946, №947, №948, №949, №950, №951, №952, №953, №954, №955, №956, №957, №958, №959, №960, №961, №962, №963, №964, №965, №966, №967, №968, №969, №970, №971, №972, №973, №974, №975, №976, №977, №978, №979, №980, №981, №982, №983, №984, №985, №986, №987, №988, №989, №990, №991, №992, №993, №994, №995, №996, №997, №998, №999, №1000.

Итого по строительству  
18-этажей жилых

Итого по жилой части

Итого по площади помещений

Итого по жилой части

Итого по площади помещений

Итого по жилой части

Итого по площади помещений

Имя, № пром.	Подп. и дата	Вариант, №
А.П. Яковлев		
В.А. Яковлев		
С.С. Яковлев		
Т.Т. Яковлев		

